

BRANKAMP PK 900

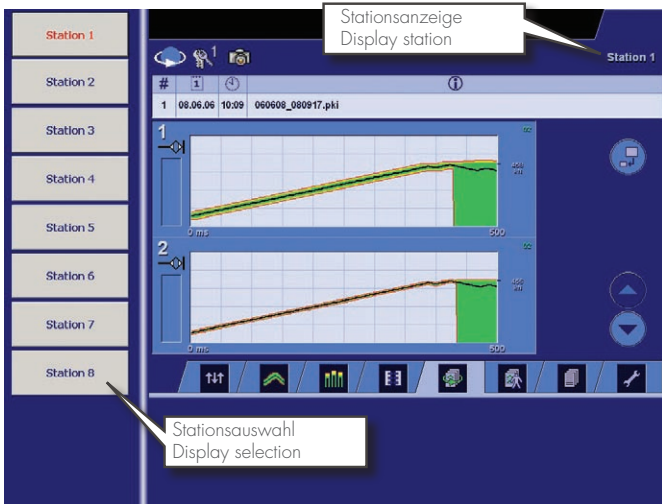


ProcessMonitoring an Füge- und Umformanlagen

- **Multisensorielles Messgerät** zum Anschluss zweier analoger Sensoren (Kraft, Weg, etc.)
- **Autoprofiler** berechnet für jeden Punkt der Hüllkurve die optimale Hüllkurvenbreite
- **Systematic** Hüllkurven zur Erkennung von Kleinstfehlern (Ausbrüche, Kleberreste, Stempel- und Matrizenbrüche, offene Schiebestücke) (optional)
- **Quattromatic** Hüllkurvenverfahren für höchste Qualitätsansprüche (optional)
- **Kraft/Weg Überwachungen** eliminiert Schwankungen der Umformgeschwindigkeit
- **Überwachung unterschiedlicher Fügeaufgaben** 2 – 4 Blechpaarungen mit zugeordneten Hüllkurven (optional)
- **Bodendickenrechner** als IN-Prozess-Messmittel (optional)
- **Lockmatic** abschließbare Bedienebene über Passworteingabe möglich
- **Kurvenspeicher** zur Dokumentation auftretender Prozessstörungen

ProcessMonitoring on Joining and Forming equipment

- **Multi sensor measuring device** for the connection of two analogue sensors (force, distance, etc.)
- **Autoprofiler** calculates for each point of the envelope the optimum envelope width
- **Systematic** envelopes for the detection of small failures (chippings, scrap glue, punch or die breakage, open shift parts) (optional)
- **Quattromatic** envelope method for high quality demands (optional)
- **Force/ distance monitoring** eliminates variation of the forming speed
- **Monitoring of different clinching tasks** 2 – 4 sheet matchings with dedicated envelope curves (optional)
- **Bottom thickness calculator** used as an In-Process measuring device (optional)
- **Lockmatic** password input controls several user levels (lockable)
- **Curve storage** for documentation of detected process failures

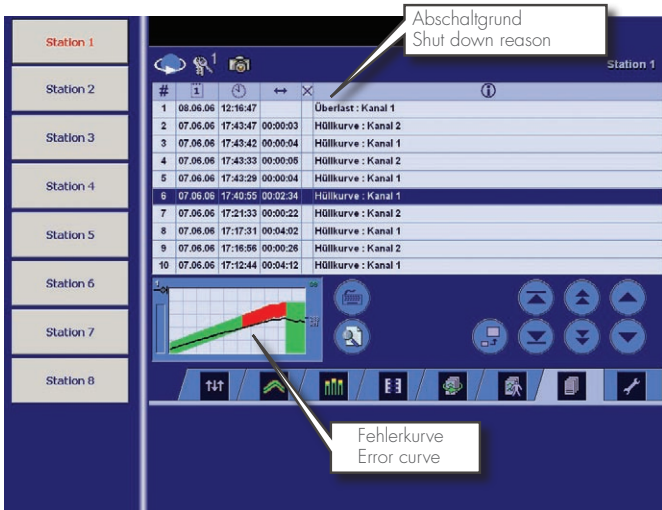


Auswahl verschiedener Anlagen oder Maschinen

Mehrere unabhängig arbeitende Anlagen oder Maschinen können auf einem PC visualisiert werden. Die Auswahl der dargestellten Anlage erfolgt über die Touchflächen auf der linken Bildschirmseite.

Selection of different equipments or machines

It is possible to visualize several independent working equipments or machines on one PC. The selection of the shown equipment is done by pushing touch-keys on the left side of the screen.



Geräteprotokoll dokumentiert Prozessstörungen

Für jede Anlage speichert die PC Software der PK 900 ein Geräteprotokoll. Es beinhaltet Datum, Uhrzeit und sämtliche Prozessstörungen zusammen mit den erfassten Fehlerkurven.

Device protocol documents process failures

For each machine the PK 900 PC software stores a device protocol. It contains date, time and shut down reasons together with the captured failure curve.



Bedienebenen steuern Zugangsberechtigung

Für jede angeschlossene Anlage können über verschiedene Passwörter bis zu vier unterschiedliche Bedienebenen gewählt werden. Unterschiedliche Darstellungs- und Eingabemöglichkeiten werden passwortabhängig gesteuert.

User levels control access authorization

For each connected machine it is possible to select up to four user levels via password. Different display or input possibilities are password-controlled.

Technische Daten

Netzanschluss:
24 VDC

Schnittstellen:
2 serielle (RS232C)
Ethernet unter TCP/IP
2-24 analoge Eingangskanäle +/- 10V
5 schnelle digitale Ausgangsrelais

Umgebungstemperatur:
+5° bis + 40° C

Abmessungen:
482 x 44 x 285 mm (B x H x T)

Gewicht:
4 kg

Technical Data

Power:
24 VDC

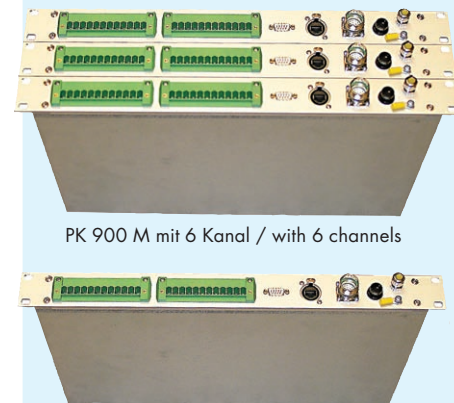
Interface:
2 serial (RS232C)

Ethernet unter TCP/IP
2-24 analog input channels +/- 10V
5 rapid digital output

Allowable temperature:
+5° to +40° C

Dimensions:
482 x 44 x 285 mm (W x H x D)

Weight:
4 kg



oder mit 2-Kanal / or with 2 channels

DEUTSCHLAND

DR.-ING. K. BRANKAMP
SYSTEM PROZESSAUTOMATION GMBH
Max-Planck-Straße 9
40699 Erkrath
Telefon: (0211) 25 07 60
Telefax: (0211) 20 84 02
e-Mail: bpd@brankamp.com

ITALIA

BRANKAMP S.R.L.
Via San Rocco, 6/C
I-20059 Vimercate (Mi)
Italia
Tel. (039) 608 19 17
Fax (039) 608 52 07
e-Mail: bpi@brankamp.com

USA

BRANKAMP
PROCESS AUTOMATION Inc.
222 Third Street, Suite 3200
Cambridge, Mass. 02142 - USA
Ph. (617) 492 169 2
Fax (61 7) 497 5675
e-Mail: bpa@brankamp.com