

Prozessüberwachungssystem für Maschinen- und Werkzeugschutz, Qualitätssicherung und Produktivitätssteigerung

Messgerät zur Überwachung von Umformpressen und Gewindewalzen.

Ihre Vorteile

Maschinen-/Werkzeugschutz

geringere Werkzeugkosten
geringere Folgekosten
geringere Stillstandzeiten

Qualitätssicherung

100% In-Prozess-Kontrolle

Prozessoptimierung

weniger Abschaltungen
stabilerer Prozesse

Produktivitätssteigerung

höhere Auslastung
höhere Stückzahlen
höhere Werkzeugstandzeiten

Geisterschicht

Pausendurchläufe
Mannlose Schichten
Extraschichten



Überwachung

und Visualisierung von bis zu sechs parallelen Sensorsignalen.



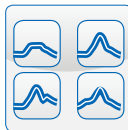
Leistungsstarke Programme

zur Überwachung von Maximalkraft, Hüllkurve, Trend etc. für alle Umformprozesse



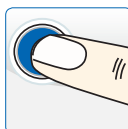
Duomatic

Doppelte Hüllkurventechnologie zur Absicherung der Teilequalität



Mehrkanalanzeige

Überwachung und Visualisierung von bis zu sechs Sensorsignalen machen jeden Prozess transparenter



Kompaktsystem

mit 9" Touch Screen
Einfache intuitive Bedienung
Geringer Trainingsaufwand



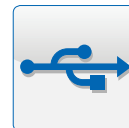
Umfangreiche Zähler

Auftragszähler (Auto I/II)
Werkzeugzähler
Dosierzähler
Sortierzähler



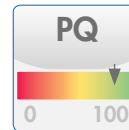
Stop & Go Diagramm

erfasst Lauf- und Standzeiten der Anlage über die letzten 24 Std- und erstellt daraus die „Fieberkurve“ der Maschine.



Quick Installation

zur schnellen und einfachen Installation an allen Umformpressen und Gewindewalzen



PQ

Process Quality Factor als Indikator für die Qualität des Prozesses



Programmierbarer Verstärker

Optimale Signalwiedergabe zur besseren Fehlererkennung

ECO 600

Überwachungsfunktionen

- Maschinenschutz ✓
- Werkzeugschutz ✓
- Crashüberwachung ✓
- Dynamisches Hüllkurvenverfahren ✓
- Duomatic ✓
- Trendüberwachung ✓
- Prozessqualität ✓
- Autoprofiler ✓
- Auto II ✓

Ausstattung

- Großer 9" TFT Touch Screen
- EMV- gerechtes, ergonomisches Gehäuse

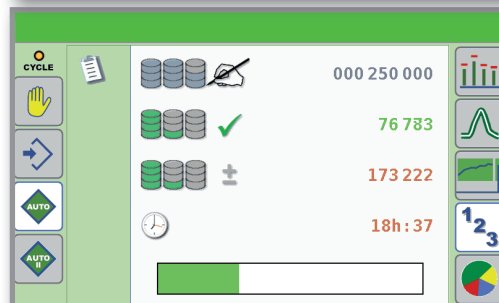
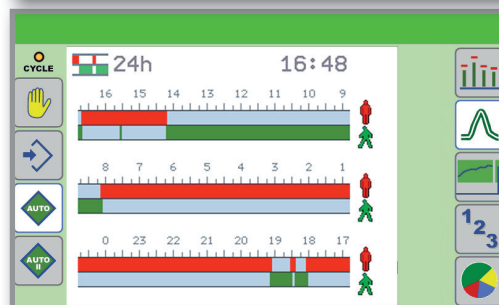
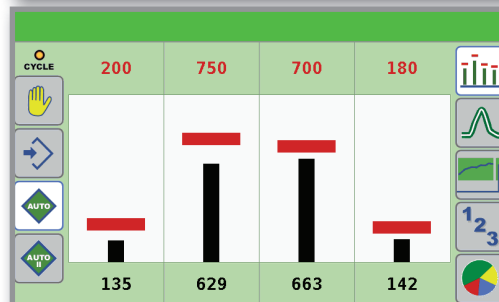
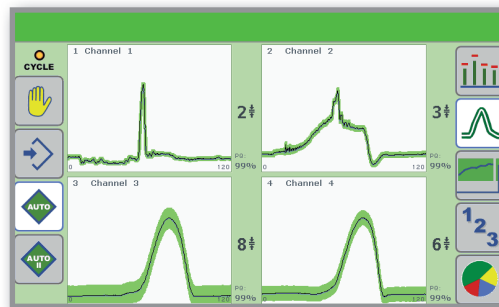
Technische Daten

- | | |
|----------------|-----------------------------------|
| Überwachung | 6 Überwachungskanäle |
| Spannung | 24 V DC / 23 W |
| Umgebungstemp. | +5 °C bis + 40° C |
| Schnittstellen | 1 TCP/IP |
| | 6 Sensoren |
| | 1 MI4U |
| | 1 RS 232 Schnittstelle |
| | 1 Ethernet |
| | 2 Takteingänge |
| | 4 digitale Eingänge |
| | 5 digitale Ausgänge |
| | 1 Ausgang Warnlampe |
| Abmessungen | 300 x 260 x 206 mm
(B x H x T) |
| Gewicht | 5 kg |

Bitte beachten Sie: Einige oben genannte Funktionen sind optional, auch wenn nicht spezifisch darauf hingewiesen wird. Technische Änderungen vorbehalten.



www.brankamp.com



Autoprofiler

berechnet für jeden Punkt der Hüllkurve automatisch die optimale Hüllkurvenbreite. Somit entfallen komplizierte und zeitaufwendige segmentweise Anpassungen durch den Bediener. Der Autoprofiler arbeitet dynamisch. Ergebnis: Optimale Fehlererkennung ohne unnötige Maschinenabschaltungen

Mehrkanaldarstellung

Alle Umformvorgänge auf einen Blick: Visualisierung aller Prozesssignale machen Produktionsprozesse transparenter.

Produktionsreport

Das Stop & Go Diagramm erfasst automatisch die Lauf- und Stillstandzeiten der Anlage. ECO 600 kann als Eingabeterminal für BDE Daten verwendet werden. Überwachungsdaten und Geräteeinstellungen können über Netzwerk gespeichert werden (FactoryNet).

Überwachung

Spezielle Überwachungsmethoden schützen Maschine und Werkzeug und erkennen selbst kleinste Prozessfehler. Intelligente Reaktionen tragen zur Verbesserung von Produktion und Qualität bei.

Zähler

Vielfältige, einfach zu bedienende Zählermasken für:

- Auftragsmenge
- Werkzeugstandmenge
- Sortier-/Dosiersteuerung
- Auto II Betrieb

Alle Zähler zeigen Ist-, Soll und Restmenge sowie die verbleibende Restlaufzeit. Wahlweise mit oder ohne Maschinenstopp.

Die vollständige Liste unserer Vertretungen finden Sie auf unserer Internetseite.

Ausgabe 2014 – Technische Änderungen vorbehalten.
© Copyright 2014 BRANKAMP GMBH, Deutschland – Alle Rechte vorbehalten.

BRANKAMP GmbH and BRANKAMP Produktnamen und abgebildete Zeichen sind eingetragene Warenzeichen. Die Rechte von Dritten – sofern gegeben – an Marken oder eingetragenen Marken werden in der vorliegenden Publikation genannt.

11/2014 Prospekt_CF_ECO600_de.pdf



www.marposs.com